

## TRAPE DE EVACUARE A FUMULUI și

## LUMINATOARE CONTINUE DIN POLICARBONAT TERMOFORMAT

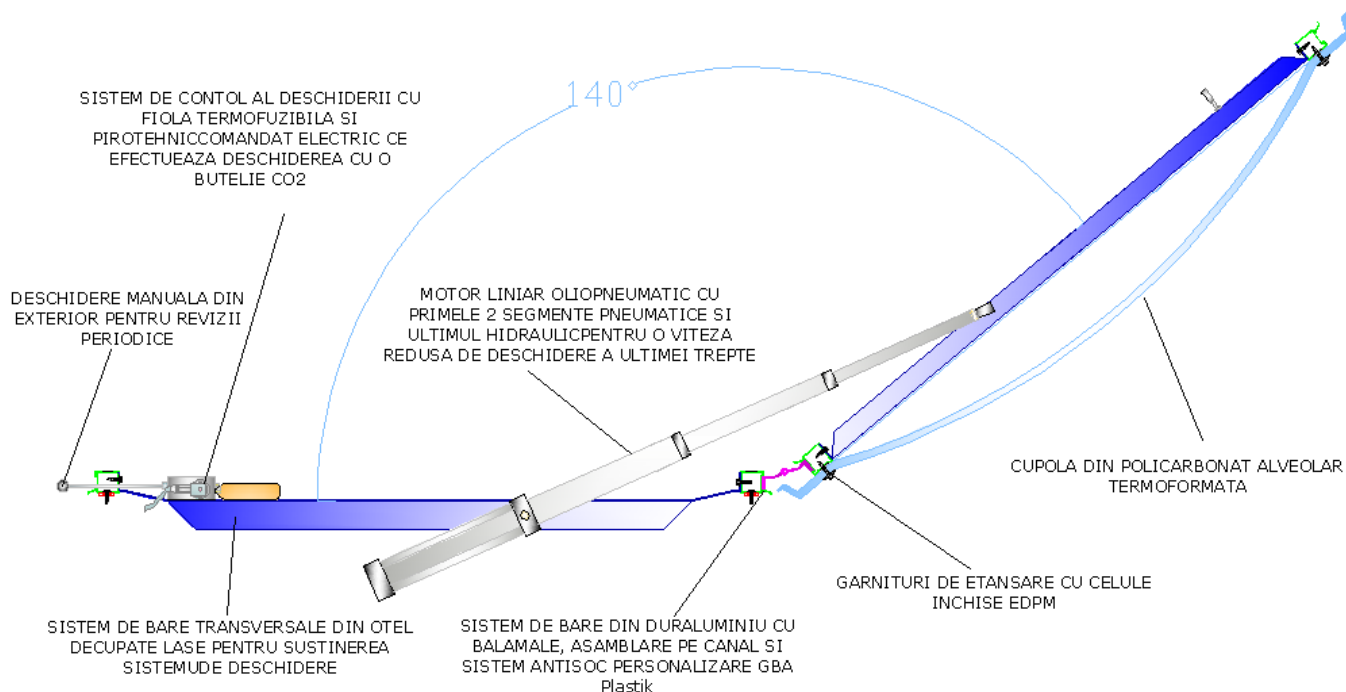


**Sediul central:** 400641 Cluj Napoca, Bd. Muncii Nr.14/10; Tel. 0264.415.662; Fax 0264.415.478;  
Reg. Comerț: J12/1701/1996; Cod fiscal RO8876716,  
Capital social: 32700 Lei, Cont CITI: RO 07 CITI 0000000755596019

e-mail : [info@alfa-cluj.ro](mailto:info@alfa-cluj.ro); Web: [www.alfa-cluj.ro](http://www.alfa-cluj.ro); [www.gutman.ro](http://www.gutman.ro) ;[www.alfadoors.ro](http://www.alfadoors.ro), [www.alfalogistik.ro](http://www.alfalogistik.ro)

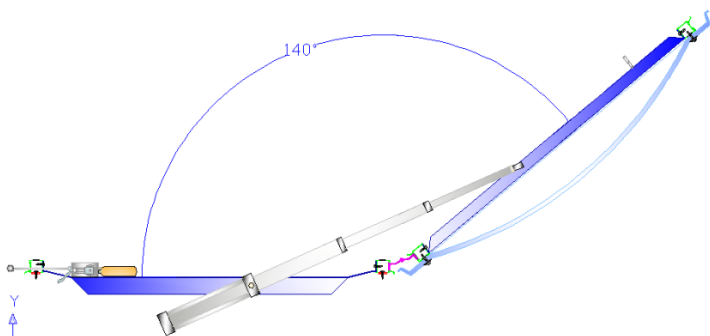
**Filiala București:** Str. Drumul între Tarlale nr.42 Sector 3. Tel. 021.233.10.68, 021.233.20.07, Fax: 021.232.8401,  
e-mail: [infob@alfa-cluj.ro](mailto:infob@alfa-cluj.ro)

**Trapele evacuatoare de fum și caldură** sunt realizate conform normativelor europene EN 12101 – 2, cu marcaj CE. Sunt concepute ca sisteme de protecție a oamenilor, bunurilor și a clădirilor în caz de incendiu, ce permit o intervenție facilă și eficientă în stingerea incendiilor. Acestea trebuie să fie echipate cu o comandă de deschidere de la distanță care poate fi manuală, pneumatică sau automată, cu senzor de fum și căldură.



## TRAPELE EVACUATOARE DE FUM ȘI CALDURĂ ORIZONTALE

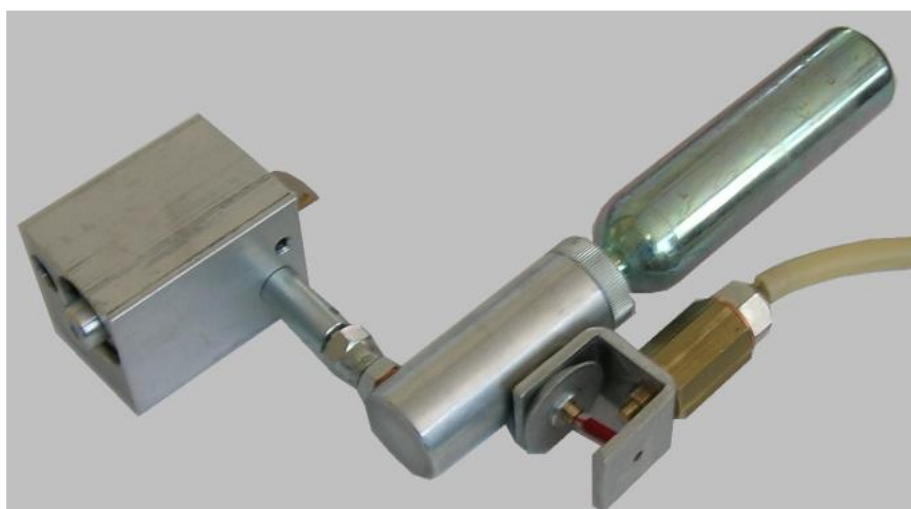
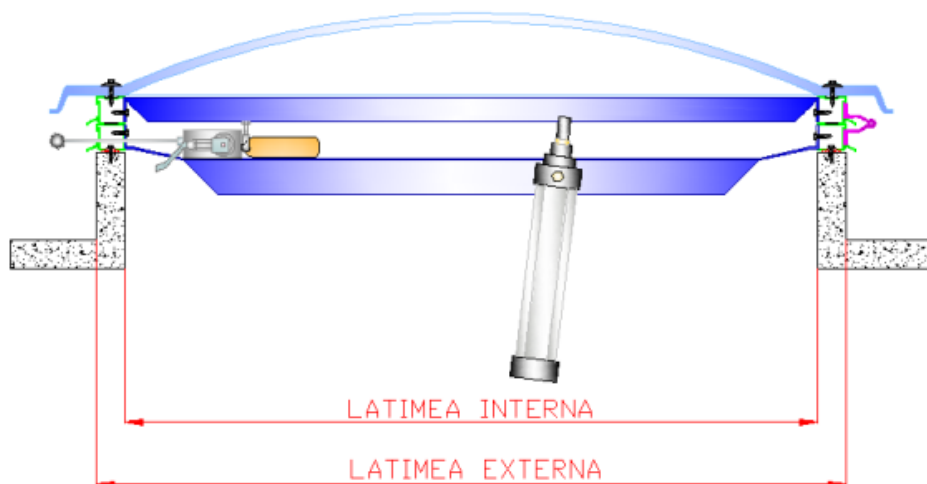
Componenta esențială a unei trape de fum este supapa, sistem care dă efectiv comanda de deschidere a trapei astfel: când gazele fierbinți sau fumul ajung în zona trapei, prevăzută cu fiolă chimică calibrată la temperatura de 68 °C, 90° C sau 120° C, aceasta se sparge automat și eliberează un ac din oțel ce înțeapă butelia de CO<sub>2</sub>. Lichidul se va descărca într-un cilindru oliopneumatic alcătuit din 3 pistoane concentrice (primele două pneumatice și ultimul hidraulic) ce realizează o deschidere mai lentă, segment ce permite deschiderea de peste 90° protejând întregul sistem.



**Sediul central:** 400641 Cluj Napoca, Bd. Muncii Nr.14/10; Tel. 0264.415.662; Fax 0264.415.478;  
Reg. Comerț: J12/1701/1996; Cod fiscal RO8876716,  
Capital social: 32700 Lei, Cont CITI: RO 07 CITI 0000000755596019

e-mail : [info@alfa-cluj.ro](mailto:info@alfa-cluj.ro); Web: [www.alfa-cluj.ro](http://www.alfa-cluj.ro); [www.gutman.ro](http://www.gutman.ro); [www.alfadoors.ro](http://www.alfadoors.ro), [www.alfalogistik.ro](http://www.alfalogistik.ro)

**Filiala București:** Str. Drumul între Tarlale nr.42 Sector 3. Tel. 021.233.10.68, 021.233.20.07, Fax: 021.232.8401,  
e-mail: [infob@alfa-cluj.ro](mailto:infob@alfa-cluj.ro)



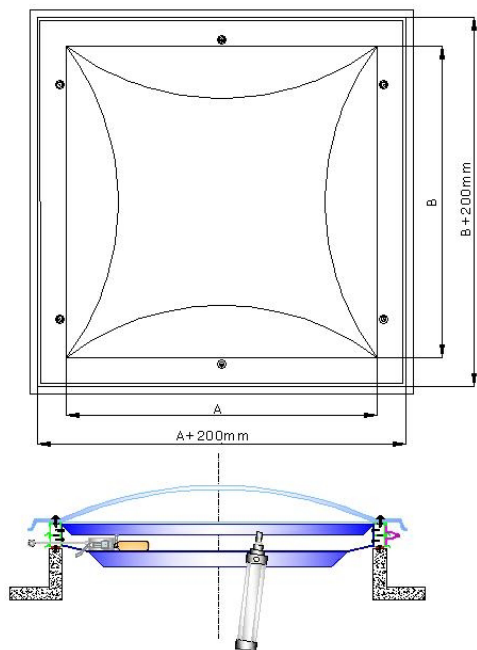
**LUMINATORUL CONTINUU TERMOFORMAT** are o structură modulară obținută prin termoformarea policarbonatului celular cu grosimea de 10 sau 16mm, în funcție de lățimea sau izolația termică solicitată, cu un coeficient de transfer termic de 1,9 W/mp. Montajul se realizează fără structură suplimentară de rezistență, soluție de reducere a costurilor și a timpului de montaj. Punerea în opera pe acoperiș nu necesită un soclu de așezare special. Se produce într-o gamă diversificată de dimensiuni cu o deschidere (lățime) de până la 3 m și o lungime practic nelimitată.

Acest tip de luminator are avantajul că se pot încorpora atât trape de fum cât și deschideri electrice pentru ventilație zilnică sau alte tipuri de deschideri în funcție de nevoile sau cerințele clienților.

**Sediul central:** 400641 Cluj Napoca, Bd. Muncii Nr.14/10; Tel. 0264.415.662; Fax 0264.415.478;  
Reg. Comerț: J12/1701/1996; Cod fiscal RO8876716,  
Capital social: 32700 Lei, Cont CITI: RO 07 CITI 0000000755596019

e-mail : [info@alfa-cluj.ro](mailto:info@alfa-cluj.ro); Web: [www.alfa-cluj.ro](http://www.alfa-cluj.ro); [www.gutman.ro](http://www.gutman.ro) ;[www.alfadoors.ro](http://www.alfadoors.ro), [www.alfalogistik.ro](http://www.alfalogistik.ro)

**Filiala București:** Str. Drumul între Tarlale nr.42 Sector 3. Tel. 021.233.10.68, 021.233.20.07, Fax: 021.232.8401,  
e-mail: [infob@alfa-cluj.ro](mailto:infob@alfa-cluj.ro)



**Sediul central:** 400641 Cluj Napoca, Bd. Muncii Nr.14/10; Tel. 0264.415.662; Fax 0264.415.478;  
Reg. Comerț: J12/1701/1996; Cod fiscal RO8876716,  
Capital social: 32700 Lei, Cont CITI: RO 07 CITI 0000000755596019

e-mail : [info@alfa-cluj.ro](mailto:info@alfa-cluj.ro); Web: [www.alfa-cluj.ro](http://www.alfa-cluj.ro); [www.gutman.ro](http://www.gutman.ro) ;[www.alfadoors.ro](http://www.alfadoors.ro), [www.alfalogistik.ro](http://www.alfalogistik.ro)

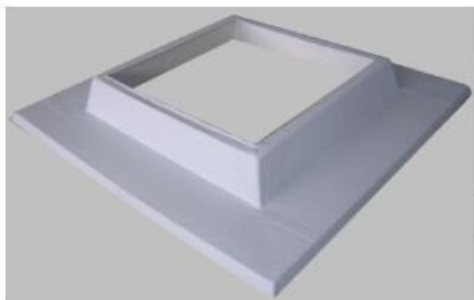
**Filiaa București:** Str. Drumul între Tarlale nr.42 Sector 3. Tel. 021.233.10.68, 021.233.20.07, Fax: 021.232.8401,  
e-mail: [infob@alfa-cluj.ro](mailto:infob@alfa-cluj.ro)

## TIPURI DE BAZE PENTRU TRAPE DE FUM ȘI LUMINATOARE

**Baza din rășină armată cu fibră de sticlă multistrat** impregnată cu rășină poliestică ce o face rezistentă, flexibilă și ușor de aplicat. Este acoperită cu un strat de gelcoat, ce protejază contra razelor UV. La cerere aceasta poate fi termoizolată. În mod normal acestea sunt vopsite la interior culoarea alb și exterior gri.

Este una din soluțiile cele mai practice ca bază de așezare pentru trapele de fum sau vizitare pentru acoperiș din panouri sandwich. Această bază poate fi cu talpa universală sau profilată.

**Baza cu talpa universală** este cea mai uzuală soluție în cazul montării unei trape de fum aproape de coamă. Practic talpa de așezare se va decupa în zona cutelor.



## LUMINATOR MODULAR CU TRAPE DE FUM INCORPORATE



Acoperiș din tablă cutată autoportantă cu vată minerală și membrană PVC

## TRAPE DE ACCES SAU VENTILAȚIE ZILNICĂ

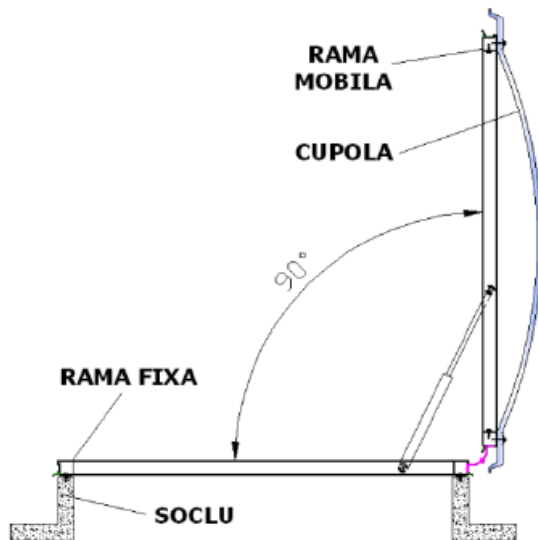
**Trapele de acces** au în componență sistemul de rame și cupola prevăzute cu sistem de închidere din exterior sau interior în funcție de necesitate și o deschidere cu ajutorul unui piston cu gaz.

**Trapele de ventilație** au o ramă fixă (pe soclu) și o ramă mobilă pe care este fixată cupola cu deschidere prin motor electric ce permite o cursă de 300 mm.

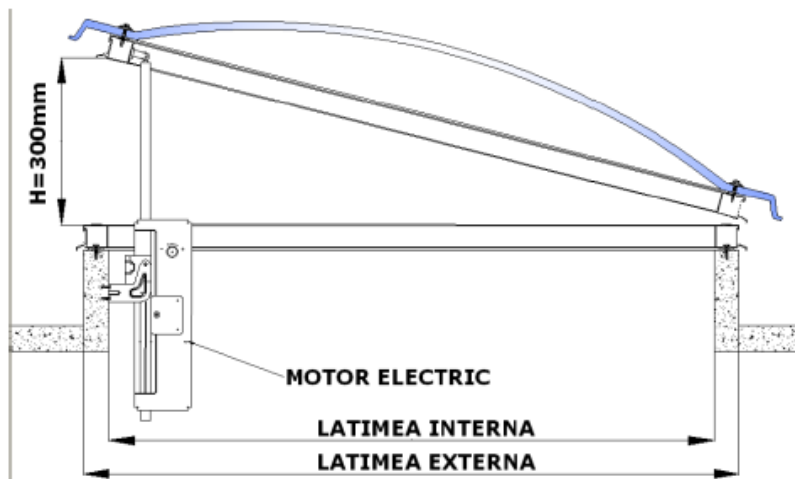
**Sediul central:** 400641 Cluj Napoca, Bd. Muncii Nr.14/10; Tel. 0264.415.662; Fax 0264.415.478;  
Reg. Comerț: J12/1701/1996; Cod fiscal RO8876716,  
Capital social: 32700 Lei, Cont CITI: RO 07 CITI 0000000755596019

e-mail : [info@alfa-cluj.ro](mailto:info@alfa-cluj.ro); Web: [www.alfa-cluj.ro](http://www.alfa-cluj.ro); [www.gutman.ro](http://www.gutman.ro); [www.alfadoors.ro](http://www.alfadoors.ro), [www.alfalogistik.ro](http://www.alfalogistik.ro)

**Filiala București:** Str. Drumul între Tarlale nr.42 Sector 3. Tel. 021.233.10.68, 021.233.20.07, Fax: 021.232.8401,  
e-mail: [infob@alfa-cluj.ro](mailto:infob@alfa-cluj.ro)



Trapa de acces (chepeng)



Trapa de ventilatie

**Sediul central:** 400641 Cluj Napoca, Bd. Muncii Nr.14/10; Tel. 0264.415.662; Fax 0264.415.478;  
Reg. Comerț: J12/1701/1996; Cod fiscal RO8876716,  
Capital social: 32700 Lei, Cont CITI: RO 07 CITI 0000000755596019

e-mail : [info@alfa-cluj.ro](mailto:info@alfa-cluj.ro); Web: [www.alfa-cluj.ro](http://www.alfa-cluj.ro); [www.gutman.ro](http://www.gutman.ro) ;[www.alfadoors.ro](http://www.alfadoors.ro), [www.alfalogistik.ro](http://www.alfalogistik.ro)

**Filiala București:** Str. Drumul între Tarlale nr.42 Sector 3. Tel. 021.233.10.68, 021.233.20.07, Fax: 021.232.8401,  
e-mail: [infob@alfa-cluj.ro](mailto:infob@alfa-cluj.ro)