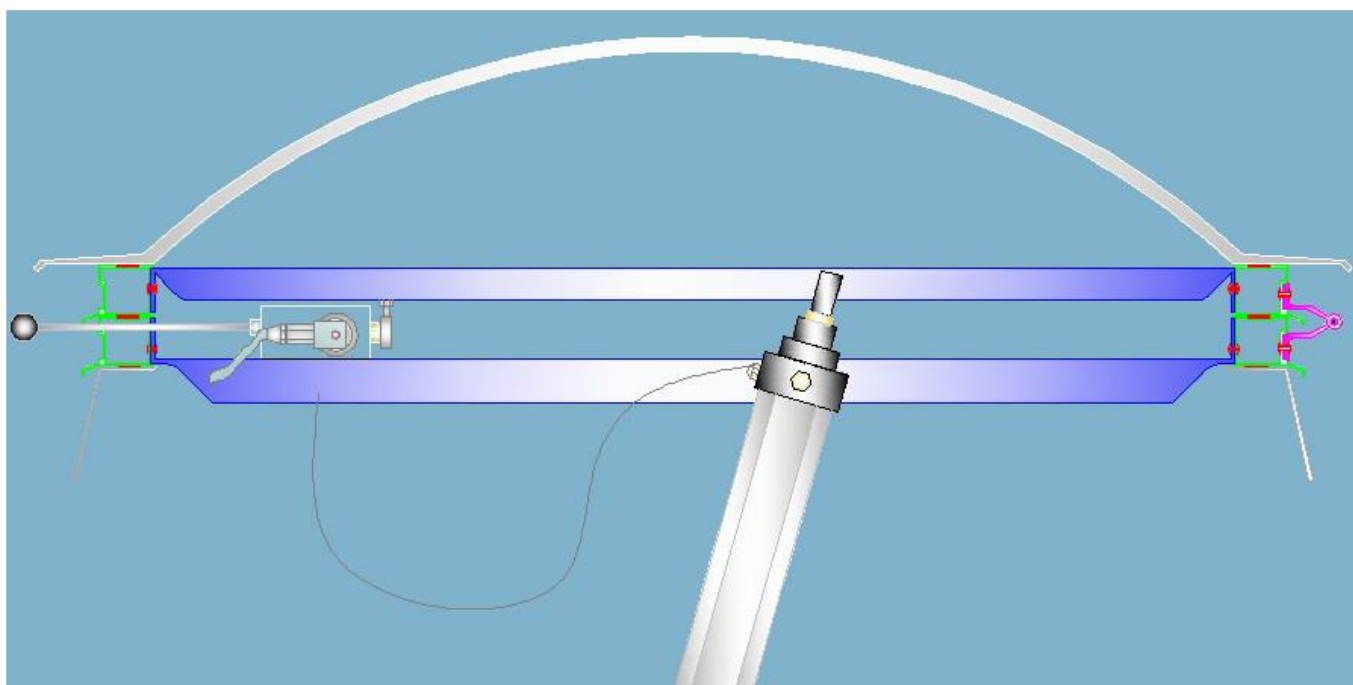


FIȘĂ TEHNICĂ

Sistem de evacuare de fum și căldură (E.F.C.)

Elemente componente și dispozitive de acționare

- Ramă dublă din profile de aluminiu
- Cilindru pneumatic
- Centru comandă deschidere (bloc supapă)
- Fiolă termofuzibilă calibrată la 68 °C, 90 °C, 120 °C
- Butelie cu gaz comprimat (CO₂)
- Activator pirotehnic
- Cupolă din policarbonat celular termoformat
- Mecanism de deschidere din exterior pentru întreținere
- Baza din tablă prevopsită și termoizolată
- Plaja dimensiunilor de realizare a trapelor de fum se întinde de la 800mm x 800mm până la 2000mm x 2500mm.



Rama dublă

Este un cadru executat din profile de aluminiu special cu un perete ce are grosimea de 1,5mm cu picurător integrat.

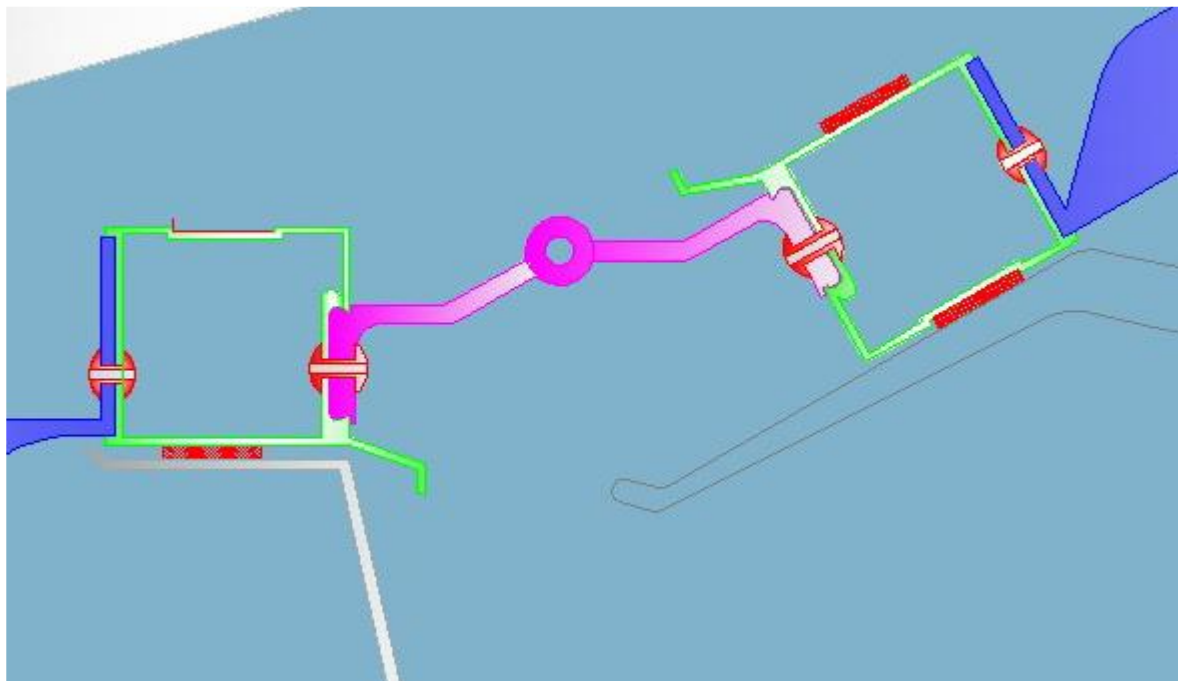
Profilele sunt realizate dintr-un aliaj special cu o rezistență mecanică la șoc și deformare ridicată.

Sediul central: 400641 Cluj Napoca, Bd. Muncii Nr.14/10; Tel. 0264.415.662; Fax 0264.415.478;
Reg. Comerț: J12/1701/1996; Cod fiscal RO8876716,
Capital social: 32700 Lei, Cont CITI: RO 07 CITI 0000000755596019

e-mail : info@alfa-cluj.ro; Web: www.alfa-cluj.ro; www.gutman.ro; www.alfadoors.ro, www.alfalogistik.ro

Filiala București: Str. Drumul între Tarlale nr.42 Sector 3. Tel. 021.233.10.68, 021.233.20.07, Fax: 021.232.8401,
e-mail: infob@alfa-cluj.ro

Acest sistem realizează deschiderea prin intermediul unui mecanism de balamale realizat din același aliaj de aluminiu și are axul de "aruncare" al ramei superioare în exterior pentru a nu lovi picurătorul ramei superioare sau marginea cupolei de policarbonat în rama inferioară sau în suportul de așezare în cazul unei deschideri complete. De asemenea balamalele sunt antișoc și au un sistem de asamblare ușor și mult mai sigur prin intermediul unui canal pe care glisează longitudinal și sunt fixate cu holșuruburi autoforante sau cu popniture.

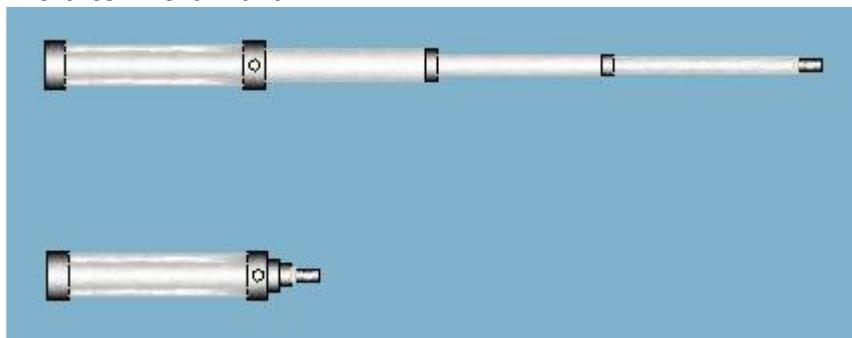


Cilindru (motor) pneumatic

Este un motor pneumatic liniar confecționat dintr-o carcasă și pistoane din duraluminiu cu capete din oțel.

Este un sistem secvențial telescopic cu trei segmente ce se deschid succesiv de la diametrul cel mai mare la diametrul cel mai mic. Ultimul segment al motorului ce va fi acționat (cel cu diametrul cel mai mic) are o viteză de deschidere redusă deoarece ultima fază a deschiderii se face peste 90 grade unde greutatea ramei superioare acționează invers și trebuie încetinită viteza de deschidere pentru a preveni deteriorarea sistemului (sistem antișoc).

Fiola termofuzibilă



Sediul central: 400641 Cluj Napoca, Bd. Muncii Nr.14/10; Tel. 0264.415.662; Fax 0264.415.478;
Reg. Comerț: J12/1701/1996; Cod fiscal RO8876716,
Capital social: 32700 Lei, Cont CITI: RO 07 CITI 0000000755596019

e-mail : info@alfa-cluj.ro; Web: www.alfa-cluj.ro; www.gutman.ro ;www.alfadoors.ro, www.alfalogistik.ro

Filiala București: Str. Drumul între Tarlale nr.42 Sector 3. Tel. 021.233.10.68, 021.233.20.07, Fax: 021.232.8401,
e-mail: infob@alfa-cluj.ro

Sistemul de deschidere este prevăzut cu o fiolă realizată din sticlă ce conține un lichid colorat (în funcție de temperatura la care este calibrată) sensibil la variații de temperatură. Acest lichid atunci când vine în contact cu o sursă de căldură expandează ușor creând presiune în incinta închisă a fiolei producând spargerea ei și determină eliberarea unui arc pretensionat ce înțeapă butelia cu gaz comprimat, iar gazul se destinde în camera pistonului producând deschiderea trapei.

Fiola este calibrată la 68°C, 90°C sau 120° C și se utilizează în funcție de cerințele din caietul de sarcini al construcției.

Butelia cu gaz comprimat

Este un recipient confecționat dintr-un oțel special ce conține CO₂ comprimat. La un capăt este prevăzută cu filet prin intermediul căruia se montează pe blocul de comandă. Este prevăzută cu un înveliș presurizat care va fi perforat de un ac în situația în care fiola termofuzibilă se sparge și acționează mecanismul de deschidere automată a trapei (cilindrul pneumatic). Fiola este un element de unică folosință neexistând posibilitatea de reîncărcare.

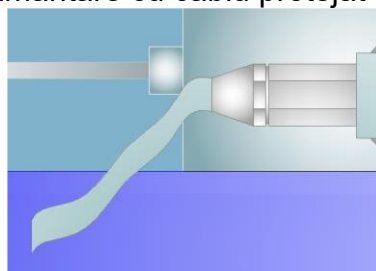


Activator pirotehnic

Activatorul pirotehnic este montat pe dispozitivul de deschidere al E.F.C.-ului ce acționează independent de fiola termofuzibilă.

El poate fi acționat de la distanță printr-un buton de urgență sau prin conectarea la o rețea de senzori de fum și căldură și/sau o centrală cu buton de siguranță.

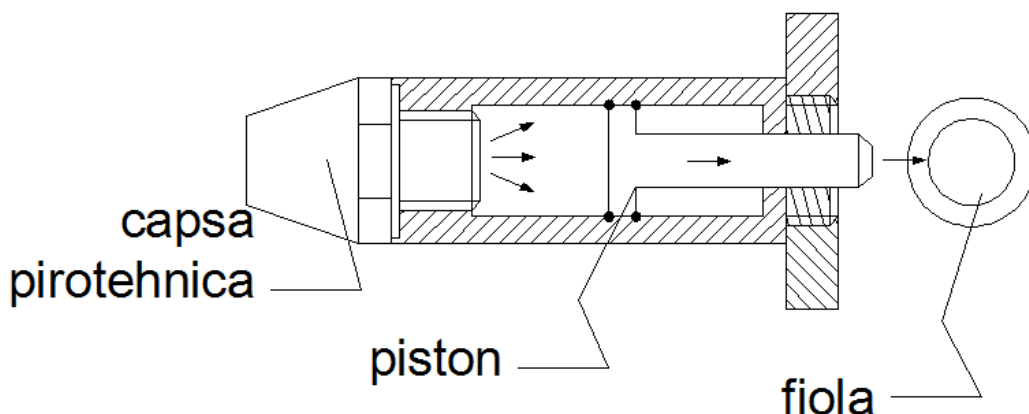
Este alcătuit dintr-un micropiston cu o cursă de 15 mm în camera căruia este o capsă pirotehnică cu aprindere internă care la primirea unui impuls electric (12V sau 24V, 0,2A) explodează acționând micropistonul care sparge mecanic fiola termofuzibilă. Acesta este prevăzut cu racord electric și împământare cu cablu protejat la foc cu un înveliș siliconic.



Sediul central: 400641 Cluj Napoca, Bd. Muncii Nr.14/10; Tel. 0264.415.662; Fax 0264.415.478;
Reg. Comerț: J12/1701/1996; Cod fiscal RO8876716,
Capital social: 32700 Lei, Cont CITI: RO 07 CITI 0000000755596019

e-mail : info@alfa-cluj.ro; Web: www.alfa-cluj.ro; www.gutman.ro ;www.alfadoors.ro, www.alfalogistik.ro

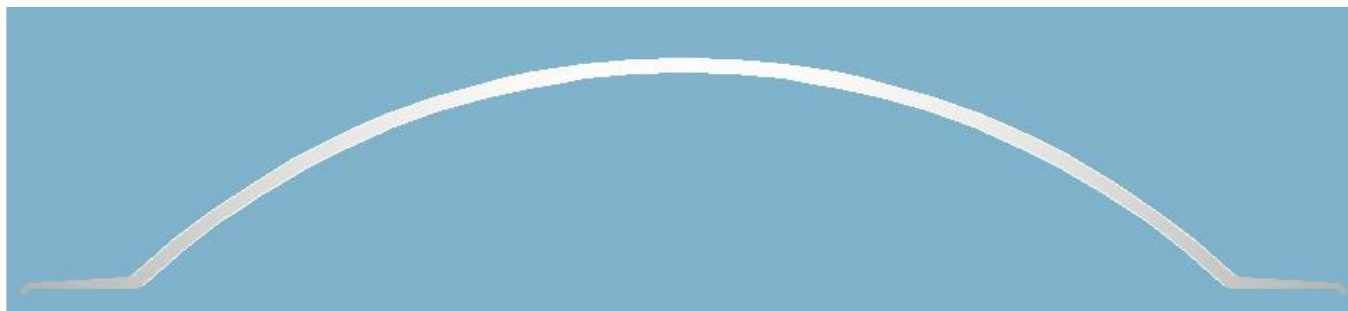
Filiala București: Str. Drumul între Tarlale nr.42 Sector 3. Tel. 021.233.10.68, 021.233.20.07, Fax: 021.232.8401,
e-mail: infob@alfa-cluj.ro



Cupolă din policarbonat termoformat

Cupola este realizată din policarbonat celular termoformat, autoportant, rezistent la condiții meteo extreme cu un coeficient de transfer termic de $1,8 \text{ W/m}^2\text{K}$.

În funcție de elementele solicitate, cupola poate fi realizată și din alte materiale de acoperiș cum ar fi: PMMA, rășină poliesterică armată cu fibră de sticlă, etc.



Cupola se va realiza în funcție de dimensiunile trapezi (când acestea sunt maxime), din două bucăți ce se vor îmbina pe cută.

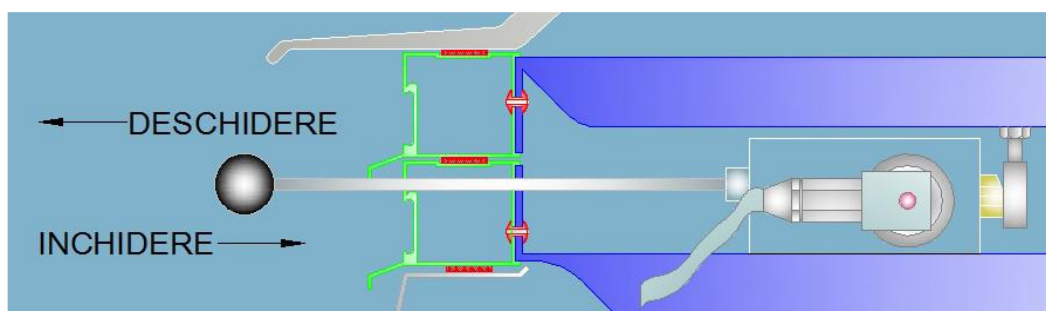
Mecanism de deschidere din exterior pentru întreținere

Acesta este realizat printr-o tijă metalică ce străpunge rama inferioară până la exterior și face corp comun cu pistonul din blocul de comandă ce realizează blocarea ramei superioare și astfel prin acționarea acestuia se poate debloca și deschide din exterior rama superioară fără a afecta sistemul automat de deschidere.

Sediul central: 400641 Cluj Napoca, Bd. Muncii Nr.14/10; Tel. 0264.415.662; Fax 0264.415.478;
Reg. Comerț: J12/1701/1996; Cod fiscal RO8876716,
Capital social: 32700 Lei, Cont CITI: RO 07 CITI 0000000755596019

e-mail : info@alfa-cluj.ro; Web: www.alfa-cluj.ro; www.gutman.ro; www.alfadoors.ro, www.alfalogistik.ro

Filiala București: Str. Drumul între Tarlale nr.42 Sector 3. Tel. 021.233.10.68, 021.233.20.07, Fax: 021.232.8401,
e-mail: infob@alfa-cluj.ro



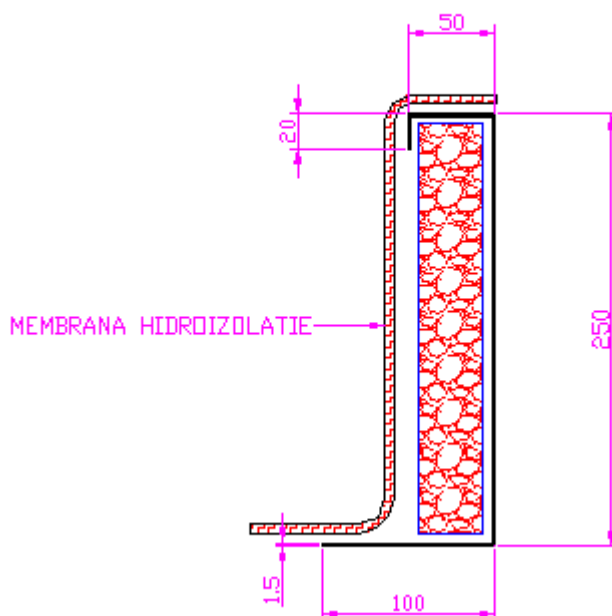
Pistonul în capătul opus tijei este prevăzut cu un “cioc” de blocare a ramei superioare, acesta este actionat pneumatic în cazul deschiderii în caz de incendiu pentru a elibera rama superioară. Inelul fixat pe rama superioară este prevăzut și cu un reglaj filetat pentru a putea fi reglat în cazul în care rama superioară nu face presiune pe cea inferioară sau de-a lungul timpului apar dereglări.

E.F.C.-ul mai este prevăzut și cu elemente adiacente necesare pentru a asigura funcționalitatea acestuia cum ar fi: garnituri de etanșare, tub flexibil de legătură, racorduri, șuruburi etc.

Baza din tabla

Baza se poate realiza din tablă prevopsită în RAL 9002 sau zincată, cu grosimea de 1,2 mm, cu înălțimea cuprinsă între 200 și 500 mm, cu termoizolație din polistiren extrudat cu suprafața externă pregătită pentru montajul membranei bituminoase.

BAZA DIN TABLA



Sediul central: 400641 Cluj Napoca, Bd. Muncii Nr.14/10; Tel. 0264.415.662; Fax 0264.415.478;
Reg. Comerț: J12/1701/1996; Cod fiscal RO8876716,
Capital social: 32700 Lei, Cont CITI: RO 07 CITI 0000000755596019

e-mail : info@alfa-cluj.ro; Web: www.alfa-cluj.ro; www.gutman.ro ;www.alfadoors.ro, www.alfalogistik.ro

Filiala București: Str. Drumul între Tarlale nr.42 Sector 3. Tel. 021.233.10.68, 021.233.20.07, Fax: 021.232.8401,
e-mail: infob@alfa-cluj.ro