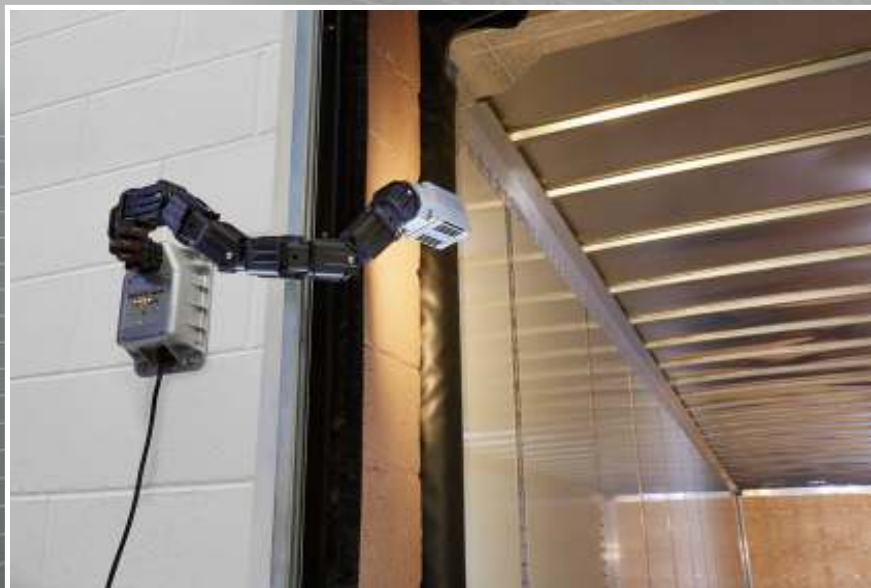


REFLECTOR CU BRAT FLEXIBIL RITE-LITE® FLEX-NECK
EFICIENȚĂ ENERGETICĂ SPORITĂ LA RAMPA DE ÎNCĂRCARE!
PRODUCTIVITATE ȘI SIGURANȚĂ !



Eficiență energetică sporită



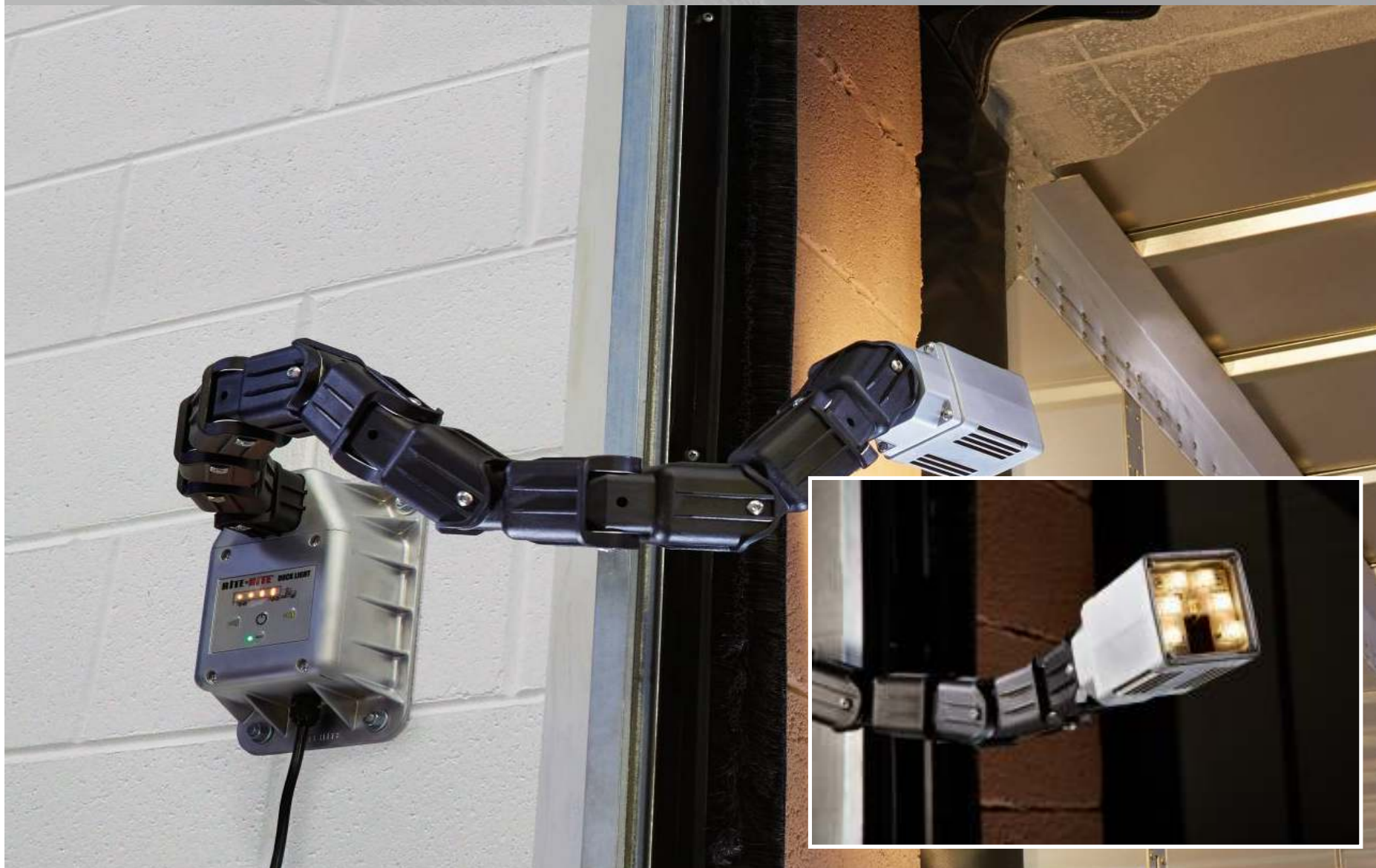
Lampă cu LED-uri tip Flex Neck
Inovație recentă în tehnica de iluminare a rampei de încărcare, oferă flexibilitate și adaptabilitate atunci când este nevoie de iluminarea unui vehicul aflat la rampă.

HD-LED Dock Light

Oferă eficiență energetică combinată cu un design adaptat condițiilor dificile de lucru ale celor mai grele aplicații !



Reflector Rite-Lite[®] Flex Neck cu LED-uri



LED-urile

Se folosesc LED-uri Cree:
(un nume cu greutate în domeniul
LED-urilor)

- În total sunt 6 LED-uri Cree
- Putere maximă 18 W, reglabilă
- Lumină caldă (3500 CCT), 930 lumen
- Durata de viață 175.200 ore (20 ani)!
- Fără sticlă, rezistente la impact

Corespunde criteriilor de testare
fotobiologică pentru grupa de risc
1 (RG1) conform EN 62471:2008:

- Reflectoarele au fost gândite în așa fel încât să nu prezinte nici un risc în utilizare în condiții normale.
- Grupa RG1 înseamnă că nu există nici un risc biologic asupra retinei timp de 100 secunde de expunere continuă la lumină !



Corp reflector din aluminiu

Corpul de dimensiuni reduse (70 mm) fără sticlă frontală reduce riscul unui impact și implicit a defectării:

- Corp reflector din aluminiu turnat rezistent la impact
- Cablaje pentru tensiune joasă (24V)



Panoul de comandă

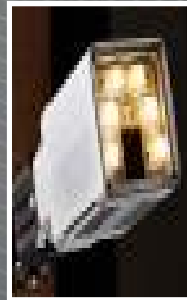
Reglare manuală a intensității:

- Setare manuală a intensității luminii (standard)
- Setări posibile 25%, 50%, 75% sau 100%
- Indicator vizual pentru
- identificarea clară a nivelului de iluminare



Reglare automată:

- Cu senzor de mișcare (opțional)
- Luminozitatea se reduce la 25% atunci când stivuiorul se retrage din autovehicul
- Luminozitatea scade la minim după 30 de minute de inactivitate (consum de numai 4W)



Driver-ul LED-urilor

LED-urile sunt garantate pentru 275.000 de ore de funcționare:

- Durata de viață a sursei de alimentare este de 188.000 ore.
- Carcasă de aluminiu, montată pe perete
- Nu este necesar ventilator sau altă răcire.



Driver

În general reflectoarele obișnuite pentru rampe de andocare cu LED-uri sunt garantate 70.000 ore, cu o sursă de alimentare proiectată să lucreze 50.000 de ore:

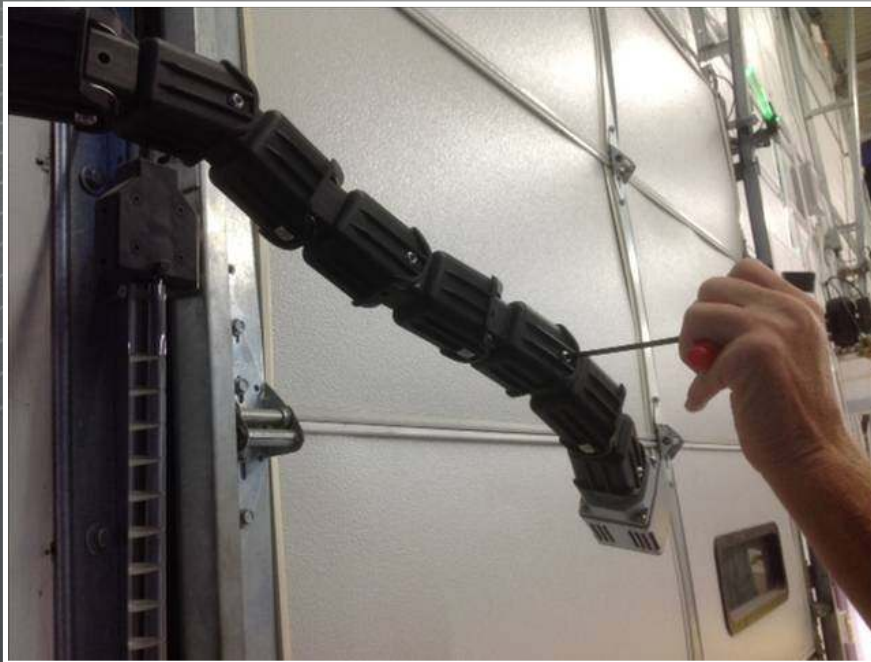
- În plus, adesea sunt necesare ventilatoare care să mențină reflectoarele reci !



Braț articulat multiplu

Brațul din plastic turnat este proiectat să prevină “slăbirea” sau “încovoierea” care poate să apară în cazul unui braț șerpuit din metal.

- Fiecare articulație a brațului poate fi re-tensionată în timp, la nevoie.



Articulațiile flexibile multipunct permit rotirea în direcții variate, ceea ce înseamnă flexibilitatea sporită a manevrării în jurul ușii rampei sau altor obstacole!

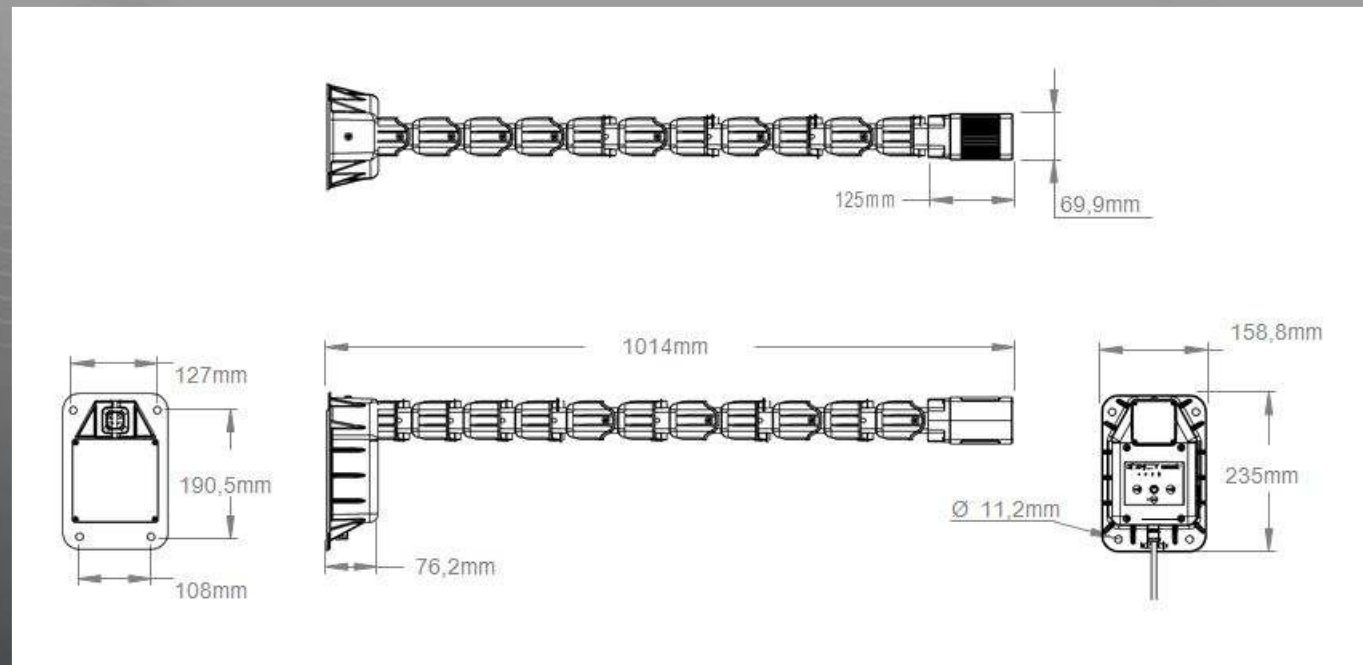


Specificații & Dimensiuni

Specificații:

- Temperatura de lucru -20°C la $+48^{\circ}\text{C}$
- Clasa de izolație: IP45
- Garanție 5 ani
- Corespunde standardelor CE
- Corespunde criteriilor de testare fotobiologică aferente grupei de risc 1 (RG1) conform EN 62471:2008.

Dimensiuni:



Reflector Rite-Lite[®] HD-LED



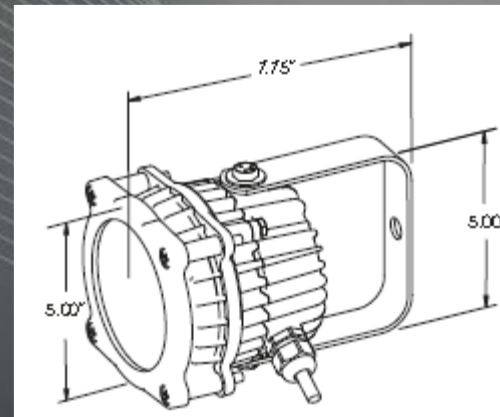
Corp de iluminat cu LED-uri

LED-urile:

- Surse de iluminat cu led-uri (5) de mare intensitate
- Putere maximă 15W
- Durata de viață 50.000 ore în care se asigură minim 75% din intensitatea luminoasă inițială
- O strălucire optimă pe toată lungimea semiremorcii
- Disipator de căldură incorporat, carcasa poate fi atinsă permanent cu mâna

Corpul reflectorului:

- Carcasa din aluminiu turnat având un inel distanțier tip ABS
- Geam acrilic rezistent la impact
- Culoare galben de avertizare, vopsire prin pulverizare
- Îndeplinește cerințele din industria alimentară referitoare la lipsa sticlei.



Braț metalic

Suport de montaj din oțel zincat:

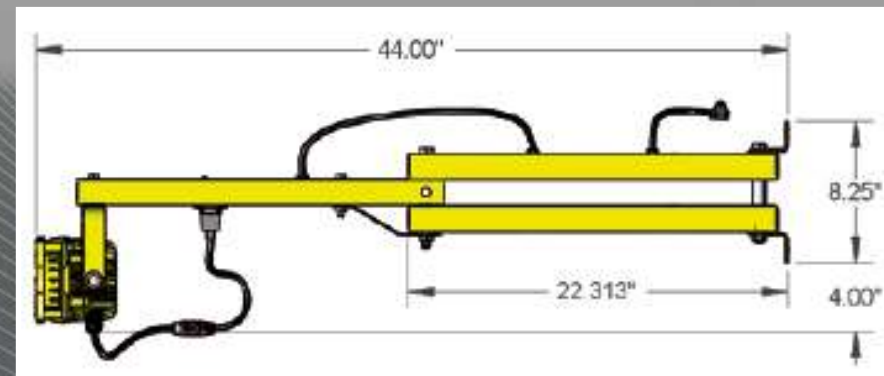
- Găuri de fixare (4), diametru de 11 mm
- Pentru a distribui greutatea și a susține sarcina

Structura brațului nu va ceda în timp :

- Cadru din oțel tubular rectangular (38 mm) cu dublu suport pentru stabilitate
- Rezistență mărită pentru durată mare de utilizare
- Vizibilitate bună datorită vopsirii cu vopsea galbenă de avertizare, rezistentă la coroziune



Opțional, brațul suport cu arc oferă protecție la impactul cu ușa secționară sau stivuatorul !



Lungimi disponibile:

- 1015 mm (RH.40P/RHF.40P)
- 1525 mm (RH.60P/RHF.40P)
- 2285 mm (RH.90P/RHF.40P)

Specificații funcționale

Specificații	Flex Neck LED	HD-LED
• Posibilitate de reglare a intensității luminoase	V	X
• Indicator vizual al intensității luminoase	V	X
• Diminuare automată a intensității la apropiere	V	X
• Economie de energie (se reduce consumul în repaos)	V	X
• Lumină de avertizare (reduce solicitarea ochilor & riscul fotobiologic)	V	X
• Corp cu dimensiuni reduse (reduce riscul lovirii)	V	X
• Rezistent la impact (fără sticlă)	V	V
• Braț suport multi-articulat	V	X
• Articulații cu fricțiune reglabilă (previne “colapsul” brațului)	V	X
• Temperatura de funcționare de la -20°C la +50°C	V	X
• Toate componentele protejate împotriva coroziunii	V	X
• Durata de viață (LED, driver, componente electrice)	175.200 ore	50.000 ore
• Consum de energie		
Luminozitate maximă	18 W	15 W
Luminozitate înjumătățită	9 W	nu
Mod de economisire energie (“regim de noapte”, dacă este cazul)	4 W	nu
• Lățime cap reflector (orientat spre interiorul vehicolului)	70 mm	153 mm