

# UȘI FRIGORIFICE BARRIER GLIDER cu sistemul special de panouri ISO-TEK!

UN NOU STANDARD PENTRU UȘILE FRIGORIFICE!



**RITE·HITE**  
ALWAYS LOOKING AHEAD

# Soluția problemei Dvs. : Sistemul de uși Iso-Tek!

Depozitele frigorifice prezintă câteva vulnerabilități aș:

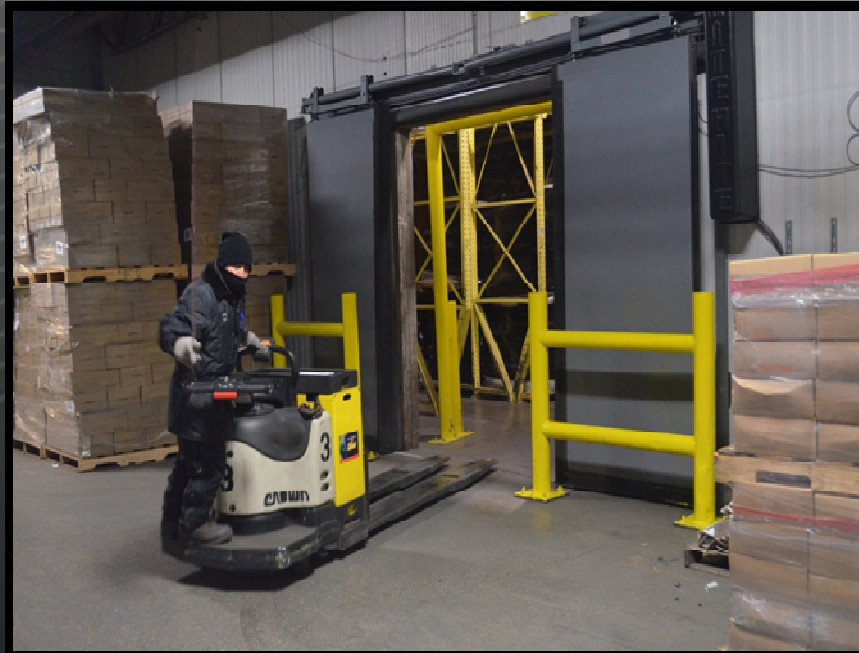
- Pierderi de energie
- Pierderi de timp
- Volum de muncă suplimentar
- Surse de pericole



# De ce ați avea nevoie de o ușă tip Iso-Tek?

Pentru că sistemul unic de uși Iso-Tek înglobează două funcții într-un singur produs:

- Izolație efectivă și o etanșare excelentă
- Închidere foarte rapidă și rezistență la impact



# Uși frigorifice Barrier Glider

## Panouri flexibile:

- Asigură o izolație mai bună și o rezistență îmbunătățită la lovituri

## Viteză mare de mișcare:

- Maximalizează viteza de închidere și reduce costurile cu energia.

## Design orientat pe eficiența energetică:

- Împiedică intrarea căldurii în zona frigorifică și scade costurile cu energia.

**Dați o utilitate mai mare  
depozitului Dvs. frigorific!**



# Construcția

- 1) Panouri de uși în 2 canate
- 2) Sistem de reținere a panourilor
- 3) Sistem de etanșare tip “Thermal Air “
- 4) Sistem special de șine de rulare



# Foi de uşă în 2 canate tip Iso-Tek

## Construcţia panourilor uşii

- Poliuretan gri 1020 g/m<sup>2</sup>
- Grad de izolare U = 0,10 W/m<sup>2</sup>K
- Panouri cu miez de spumă de înaltă densitate (76 mm)
- Temperatura de funcţionare de la -30°C la 50°C

## Dimensiuni utile uşă

- Uşă Barrier Glider :
  - Dimensiuni minime 2135 mm x 2440 mm
  - Dimensiuni maxime 3050 mm x 4880 mm

## Configuraţie panouri

- Uşă Barrier Glider :
  - 2 Panouri, în 2 canate sau 1 canat



# Sistem de reținere a panourilor

Panourile Iso-Tek așezate strâns la etanșările tip Thermal Air.



În caz de impact panourile se desprind de perete și revin automat în poziția inițială.

# Sistemul de etanșare tip Thermal Air

Format din suflantă și sistem de etanșare în formă rotundă montată pe perete (diametru 115 mm), pe întreaga circumferință a ușii:

- Etanșarea la perete permite circulația aerului cald în jurul ușii, suprafața de etanșare încălzită fiind de până la 230 mm.



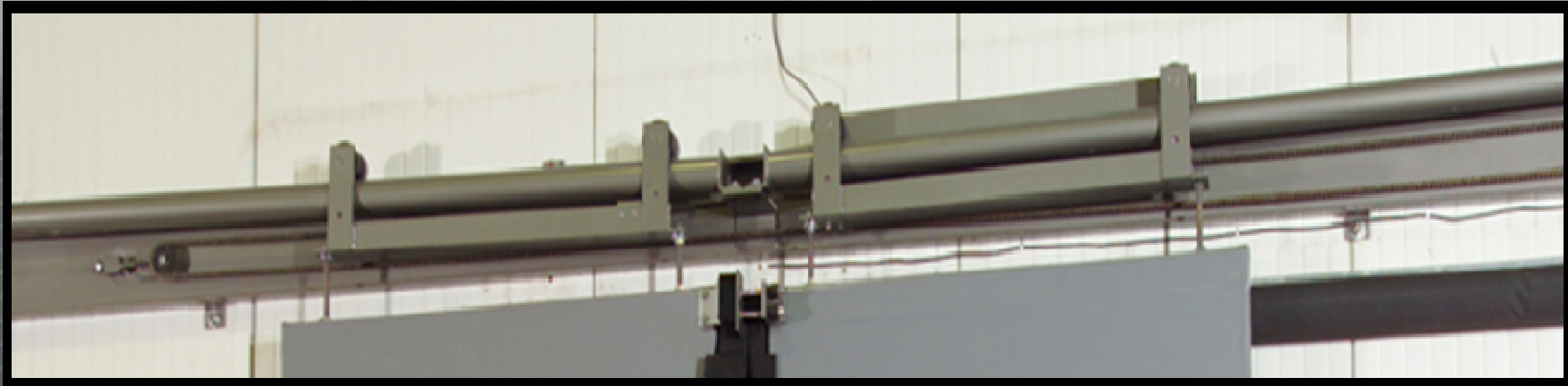
Etanșare de prag flexibilă, încălzită.

- Necesară de întreținere scăzută datorită interschimbabilității

Reduce formarea gheții și a zăpezii!



# Sistem de șine de rulare a ușii tip Barrier Glider



## Sistem de șine de rulare :

- Confectionat din teavă de oțel cu pereți groși
- Rolele de rulare în formă de clepsidră din Uretan permit rotirea atunci când ușa este lovită..
- Montaj cu autosuținere pe 2 suporturi din țeavă de oțel 25 x 75 x 3 mm
- Șine înclinate spre mijlocul ușii pe ambele părți cu 3% :
  - Pentru o presare eficientă a canatelor
  - Pentru o uzură redusă a materialelor



# Argumente

- Sistem de acționare performant!
- Rezistență la impact!
- Diverse sistem de acționare !
- Multiple dotări cu componente de securitate!



# Sistemul de acționare al ușilor Barrier Glider

Motor CA de 0,75 kW cu frână de poziționare acționată electric :

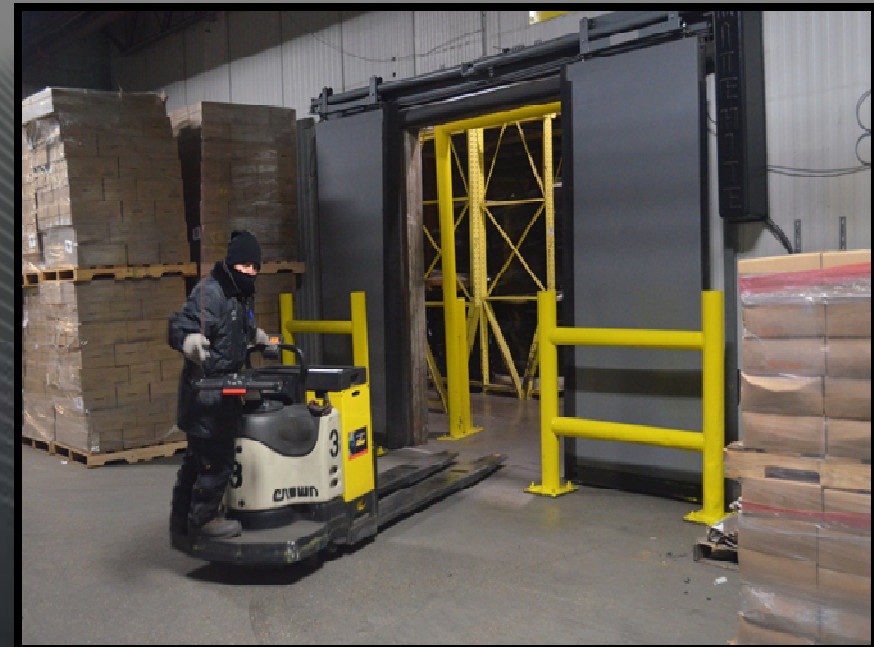
- Ușa rămâne funcțională în cazul unei pene de curent.
  - Frâna se deschide, astfel canatele ușii pot fi deschise și închise manual.
- **Transmisia cu lanț ce garantează o durabilitate mare**, o funcționare intensă și nu necesită întreținere
- Alimentare cu curent: 400V/ 50 Hz, 16A

Viteze de mișcare:

- Vit. de deschidere până la 1,50 m/s
- Vit. de închidere până la 0,75 m/s

Comandă digitală i-COMM :

- Afișaj în timp real al stării ușii cu convertizor de frecvență



# Rezistența la coliziune

Panouri Iso-Tek flexibile și rezistente la impact!

Sistem de reținere a panourilor :

Panourile Iso-Tek basculează în cazul unui impact de la perete și revin automat la poziția inițială.



# Sisteme de acționare a ușii



Bucă de inducție în pardoseală



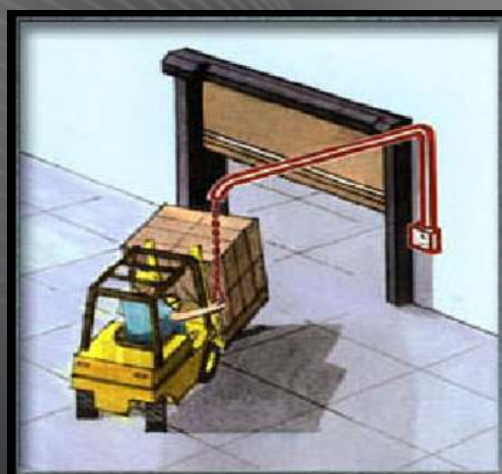
Radar de mișcare



Barieră luminoasă



Telecomandă radio



Șnur de acționare



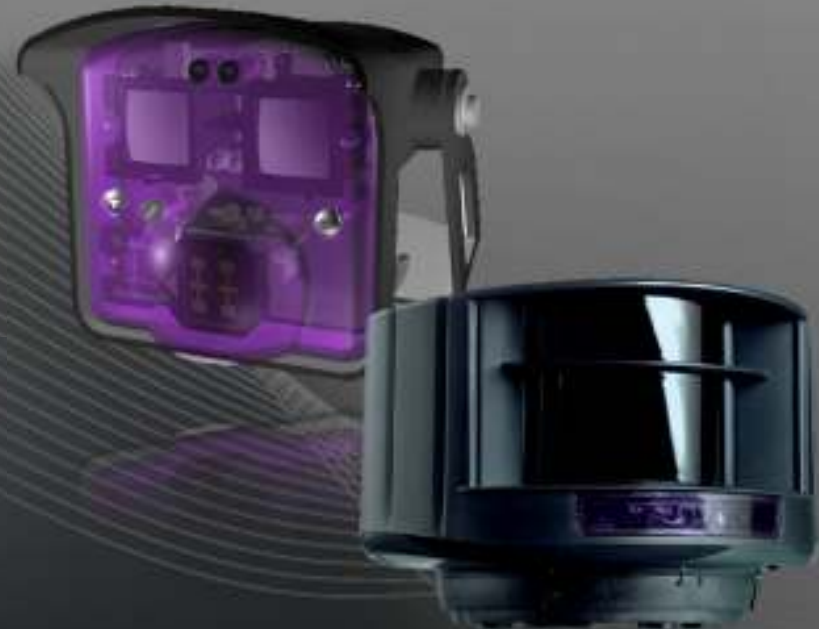
Buton de comandă

# Sisteme de acționare a ușii



Senzori și activatori BEA :

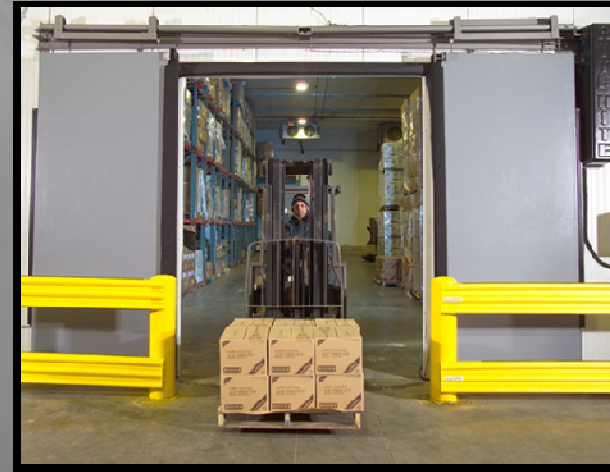
- Protejează golul ușii
- Ordonează fluxul de circulație
- Acoperă unghiurile moarte
- Cresc siguranța în exploatare
- Pachet complet de comunicare de siguranță
- Montaj flexibil



## Dotări de securitate

Canatele ușii se întorc automat dacă în timpul închiderii întâlnesc un obstacol:

- Funcționare fără senzor de muchie activă



### Ferestre de vizitare (opțional):

- Ferestre cu 4 straturi de sticlă, 355 x 815 mm (Lățime x Înălțime)
- Recomandabil numai în cazul utilizării în depozite frigorifice



### VirtualVision (opțional):

- Utilizat în cazul ușilor frigorifice fără ferestre de vizitare
- Alamează personalul dacă se găsesc persoane, obiecte sau mașini de cealaltă parte a ușii
- În pachetul VirtualVision sunt cuprinse LED-uri roșii și plăcuțe pe ambele părți ale ușii.

# Un nou standard pentru uşile frigorifice

Construcţia	Criterii	Uşa Barrier Glider
Argumente de succes	<ul style="list-style-type: none"> <li>• Tradiţie îndelungată în domeniu</li> <li>• Listă impresionantă de clienţi</li> </ul>	<p>✓ ✓</p>
Sistem de uşă Iso-Tek	<ul style="list-style-type: none"> <li>• Panouri Iso-Tek flexibile</li> <li>• Panouri rezistente la impact</li> <li>• Panouri cu miez de spumă, grosime 76 mm</li> <li>• Umplutură din poliuretan gri 1020 g/m<sup>2</sup></li> <li>• Grad de izolaţie al panoului U = 0,10 W/m<sup>2</sup>K</li> <li>• Etanşări ce se întrepătrund</li> <li>• Temperatura de lucru între -30°C şi 50°C</li> </ul>	<p>✓ ✓ ✓ ✓ ✓ ✗ ✓</p>
Configuraţie panouri de uşă	<ul style="list-style-type: none"> <li>• 2 Panouri, un canat stânga/dreapta</li> <li>• 2 Panouri, 2 canate</li> <li>• 4 Panouri, 2 canate</li> <li>• Spaţiu lateral redus opt. W &lt;= 2615 mm</li> <li>• Gol de uşă minim (LxÎ)</li> <li>• Gol de uşă maxim (LxÎ)</li> </ul>	<p>Lăţ &lt;= 3050 mm Lăţ &lt;= 3050 mm ✗ ✗ 2135 x 2440 mm 3050 x 4880 mm</p>
Sistem de reţinere a panourilor	<ul style="list-style-type: none"> <li>• Panouri montate strâns pe garnituri</li> <li>• Cedare uşoară în caz de impact</li> <li>• Revenie automată în poziţia iniţială după impact</li> </ul>	<p>✓ ✓ ✓</p>
Sistem de etanşare Thermal Air	<ul style="list-style-type: none"> <li>• Suflantă şi garnituri tubulare montate pe perete ce pot fi înlocuite în jurul golului uşii</li> <li>• Etanşare de prag flexibilă, încălzită</li> </ul>	<p>✓ ✓ ✓</p>



# Un nou standard pentru uşile frigorifice

Construcția	Criterii	Ușa Barrier Glider
Sistem șine de rulare	<ul style="list-style-type: none"> <li>Din teavă de oțel cu pereți groși</li> <li>Din 2 părți din profil aluminiu extrudat Rotire panouri în caz de impact:               <ul style="list-style-type: none"> <li>Role de rulare din uretan, de formă clepsidrică</li> <li>Construcție pivotantă</li> </ul> </li> <li>Înclinație a șinelor srep mijlocul ușii de 3 % pe ambele părți</li> <li>Construcție autoportantă pe 2 stâlpi</li> </ul>	<p>V</p> <p>N.A.</p> <p>V</p> <p>N.A.</p> <p>V</p> <p>25 x 75 x 3 mm, oțel</p>
Acționare	<ul style="list-style-type: none"> <li>Motor CA (motor sincron la uşile Iso-Tek)</li> <li>Posibilitate de închidere/deschidere manuală în cazul unei pene de curent</li> <li>Antrenarea panourilor</li> <li>Alimentare: 400V/3 Ph/50 Hz, 16A</li> <li>Comandă digitală i-COMM</li> <li>Viteza de deschidere până la</li> <li>Viteza de închidere până la</li> </ul>	<p>0,75 kW</p> <p>V</p> <p>Cu lanț</p> <p>V</p> <p>V</p> <p>1,50 m/s</p> <p>0,75 m/s</p>
Componente de securitate	<ul style="list-style-type: none"> <li>Re-deschidere automată (la un obstacol)</li> <li>Fără senzor de muchie</li> <li>VirtualVision</li> </ul>	<p>V</p> <p>V</p> <p>Opțional</p>
Elemente de comandă	<ul style="list-style-type: none"> <li>Buclă de inducție</li> <li>Radar de mișcare</li> <li>Celulă fotoelectrică</li> <li>Telecomandă radio</li> <li>Șnur de acționare</li> <li>Buton de comandă</li> </ul>	<p>V</p> <p>V</p> <p>V</p> <p>V</p> <p>V</p> <p>V</p>